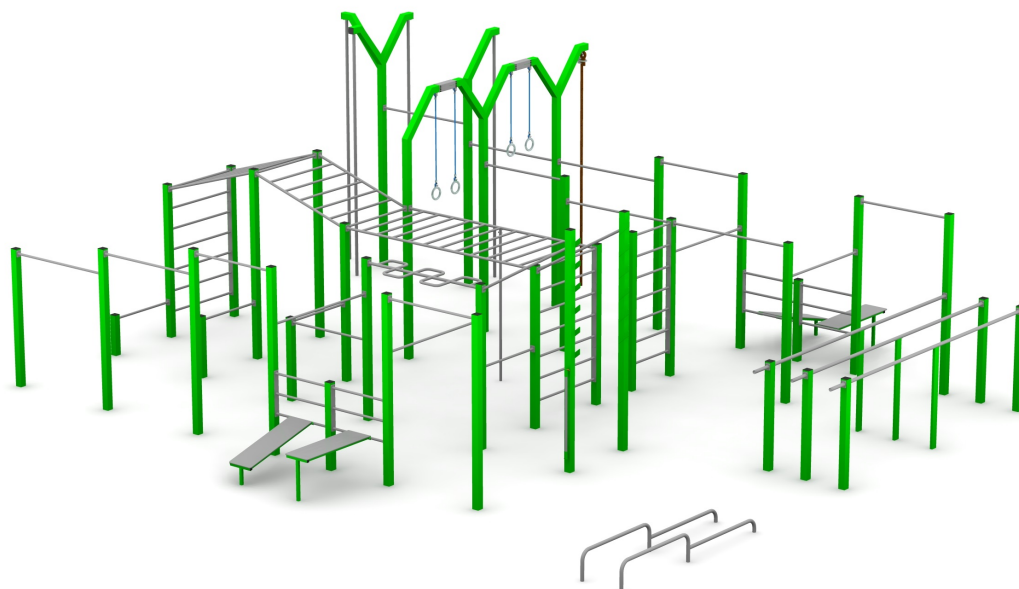
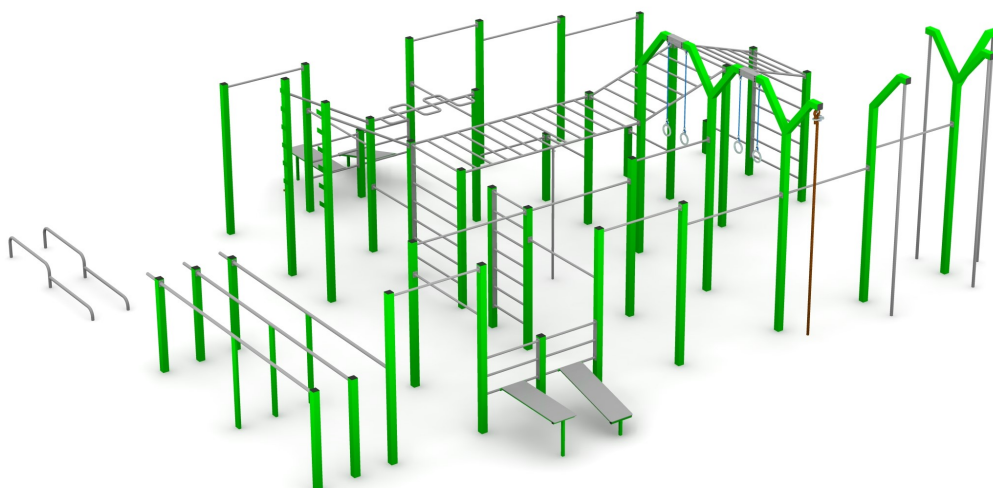


Dane techniczne:

- wymiary urządzenia (długość x szerokość) [m]: 12,32 x 10,34
- wysokość urządzenia [m]: 4,00
- strefa bezpieczeństwa [m]: 16,12 x 13,54
- wysokość swobodnego upadku [m]: 3,15
- wykonanie: zgodnie z PN-EN 16630:2015-06
- urządzenie wyprodukowane w Polsce

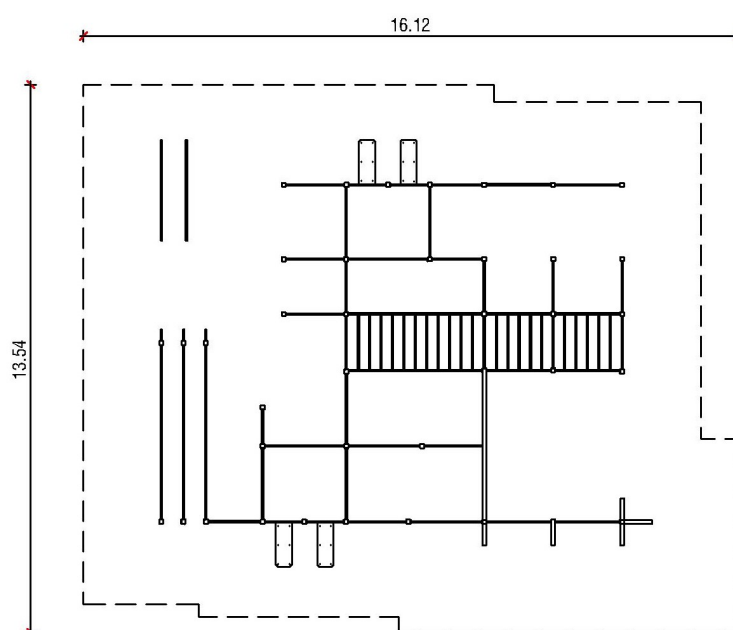


Firma FENSTER Sp. z o.o. zastrzega sobie wszelkie prawa do ochrony praw autorskich na podstawie USTAWY z dnia 4 lutego 1994r. o prawie autorskim i prawach pokrewnych. W związku z rozwojem technologii producent zastrzega sobie prawo do modyfikacji urządzeń oraz możliwość zmian poprawiających ich jakość i parametry techniczne.

Firma FENSTER Sp. z o.o. ul. Wojska Polskiego 65, 85-825 Bydgoszcz, tel./fax 52 375 55 79,
biuro@fenster.bydgoszcz.pl www.fenster.bydgoszcz.pl

Opis techniczny:

- wszystkie słupy wykonane z profilu zamkniętego 100 x 100 x 3 mm,
- drążki wykonane z rury $\text{Ø}33,7 \times 4\text{mm}$,
- koła gimnastyczne wykonane z rury chromowej $\text{Ø}30 \times 2\text{mm}$ oraz liny zbrojonej $\text{Ø}16\text{mm}$,
- lina wspinaczkowa z juty o średnicy $\text{Ø}40\text{mm}$,
- rury pionowe oraz poręcze równoległe wykonane z rury $\text{Ø}48,3 \times 2,9\text{mm}$,
- siedziska ławeczek do ćwiczeń wykonane z płyty HDPE o grubości 15mm,
- wszystkie elementy stalowe urządzenia zabezpieczone antykorozyjnie i dodatkowo malowane lakierem akrylowym strukturalnym.



Street workout 5 nr kat. 16.1.05

Firma FENSTER Sp. z o.o. zastrzega sobie wszelkie prawa do ochrony praw autorskich na podstawie USTAWY z dnia 4 lutego 1994r. o prawie autorskim i prawach pokrewnych. W związku z rozwojem technologii producent zastrzega sobie prawo do modyfikacji urządzeń oraz możliwość zmian poprawiających ich jakość i parametry techniczne.

Firma FENSTER Sp. z o.o. ul. Wojska Polskiego 65, 85-825 Bydgoszcz, tel./fax 52 375 55 79,
biuro@fenster.bydgoszcz.pl www.fenster.bydgoszcz.pl